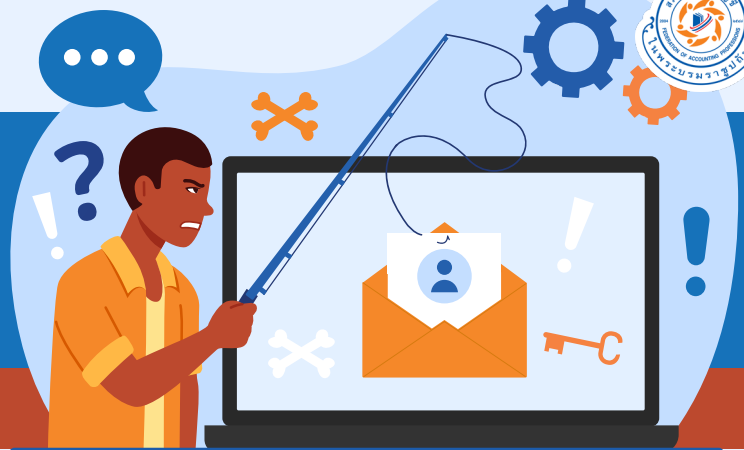




# อย่าหลงกล Phishing Mail

“มีสติ..ก่อน Click Link ใน e-Mail”



**Phishing** คือ คำที่ใช้เรียกเทคนิคการหลอกลวงโดยใช้อีเมลหรือหน้าเว็บไซต์ปลอม เพื่อให้ได้มาซึ่งข้อมูล เช่น ชื่อผู้ใช้ รหัสผ่าน หรือข้อมูลส่วนบุคคลอื่น ๆ เพื่อนำข้อมูลที่ได้ไปใช้ในการเข้าถึงระบบ โดยไม่ได้รับอนุญาต หรือสร้างความเสียหายในด้านอื่น ๆ เช่น ด้านการเงิน เป็นต้น

“น้องคิดขอแนะนำ  
6 วิธีสังเกต  
Phishing Mail ดังนี้”



- 1 ชื่อ e-Mail ของผู้ส่งไม่น่าเชื่อถือ และมักใช้ชื่อ e-Mail ที่ใกล้เคียงกับชื่อธนาคารหรือหน่วยงานนั้น ๆ
- 2 มีไฟล์แนบมาด้วยที่ดูผิดปกติ เช่น .html หรือ .zip เป็นต้น
- 3 ไม่มีการระบุชื่อ-นามสกุล หรือข้อมูลที่สำคัญ
- 4 เนื้อหา e-Mail ที่ใช้ส่วนใหญ่เป็นอังกฤษเป็นหลัก หรือหากเป็นภาษาไทยมักสะกดคำผิด
- 5 มีการระบุ Link หรือไฟล์แนบไปยังเว็บไซต์อื่นที่น่าสงสัย และขอข้อมูลเกี่ยวกับการเข้าถึงแหล่งการเงิน เช่น ธนาคาร หรือบัตรเครดิต เป็นต้น
- 6 มีข้อความแจ้งให้ท่านเปิดไฟล์แนบหรือข้อความแจ้งเตือนว่าด่วนหรือสำคัญมาก

Revised-Approved Payment0000391173

PL Panyard Lamsombornkit <Panyard.l@tfac.or.th>  
07:17

To: Sarnporn Worngthamhan

Bank Advices(s).html  
417 bytes

Dear Sarnporn Worngthamhan

Good day.

Please find attached payment copy for Invoice

ขอแสดงความนับถือ

Example Phishing Email  
ตัวอย่าง อีเมลหลอกลวง



**น้องคิดขอย้ำเตือนว่า!** e-Mail จากสภาวิชาชีพบัญชีที่ส่งถึงสมาชิกจะเป็นการให้ข้อมูลข่าวสารด้านวิชาชีพเท่านั้น ดังนั้น หากพี่ ๆ สมาชิกได้รับ e-Mail จากสภาวิชาชีพบัญชีที่มีลักษณะผิดปกติตามภาพหรือข้อมูลข้างต้น และเกิดข้อสงสัยว่าเป็น e-Mail ของสภาวิชาชีพบัญชีจริงหรือไม่ ท่านสามารถติดต่อสอบถามได้ที่ e-Mail: [dpo@tfac.or.th](mailto:dpo@tfac.or.th) หรือ 02 685 2500

Revised-Approved Payment0000391173



Panyarat Lamsombornkit <Panyarat.l@tfac.or.th>

07:17

To: Surasaporn Wangjithamhan



Bank Advices(s).html

417 bytes

Dear Surasaporn

Good day.

Please find attached payment copy for Invoice

ขอแสดงความนับถือ

Example Phishing Email  
ตัวอย่าง อีเมลหลอกลวง